

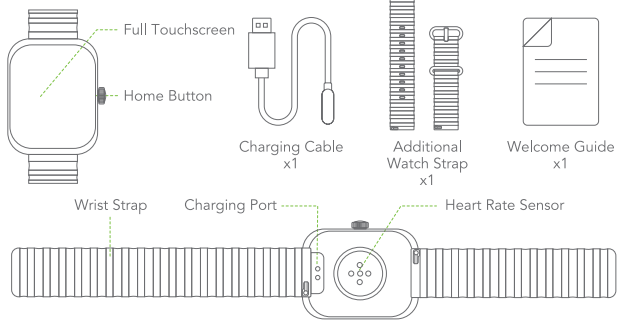


## WELCOME GUIDE

### Watch Nova N | OSW-813N |

\* For safety issues, the product remains at low capacity during shipping. Please fully charge the product before initial use!

#### PRODUCT OVERVIEW



#### SETTING UP YOUR SMART WATCH

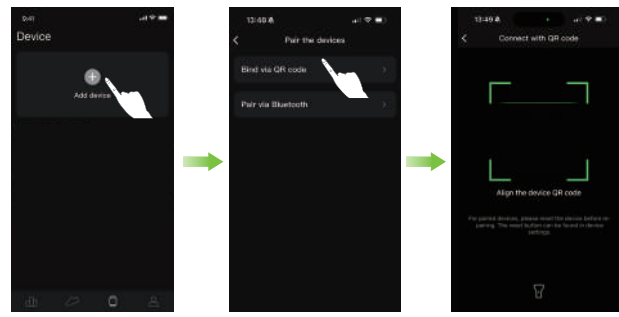
For your best experience, we recommend using the latest oraimo health app for iOS and Android.

- Pair With Your Phone**
1. Get ready with the oraimo health app, scan the QR code on your watch or find the oraimo health app in one of these locations, depending on your device:

2. When the app is installed, open it and follow the instructions that help you create your account, or log in to your existing account.
3. Your account asks for information such as height, weight, and gender to make various calculations and tailor your experience using the app. You can modify your information in oraimo health - Account - User
4. Long press the Home Button of the watch to turn it on, follow the onscreen instructions to set up the language, and get ready pairing with the phone.

EN 01

#### Scan the QR Code to Pair



Use oraimo health app to scan the QR code on the watch.



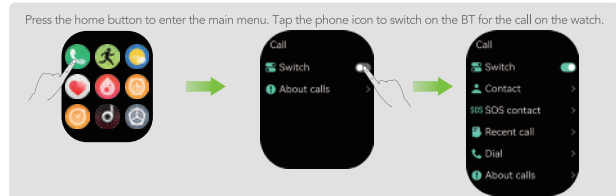
If you can't pair successfully, try the following methods:

1. Make sure the BT permission is allowed for the app.
  2. Make sure the watch is not connected with another phone.
  3. Try turning off and on again the BT switch on your phone.
  4. If none of these work, try rebooting your phone and the watch, and repeat the above steps.
- After pairing with your phone, read through this guide to explore the various functions!

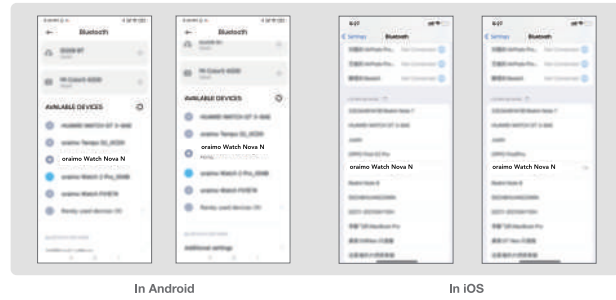
EN 02

#### BT CALLING

Before pairing your phone and the watch for the BT Calling function, make sure the BT for call on the watch is switched on:



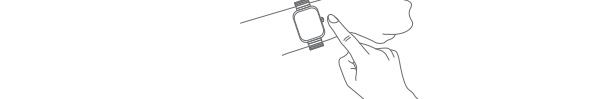
In the BT list of the mobile system, connect to "oraimo Watch Nova N" and you can use the watch to make calls.



EN 03

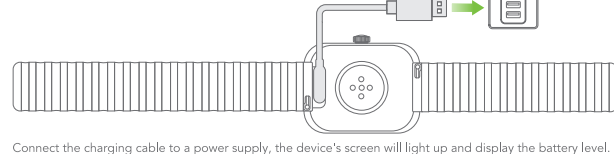
#### GETTING TO KNOW YOUR SMART WATCH

**Wrist Placement**  
For all-day wear, your watch should usually rest a finger's width below your wrist bone and lay flat, as you would normally wear a watch.



#### Charge Your Watch

Connect the metal contacts on the charging dock to those on the back of the device, then put them on a flat surface.



Connect the charging cable to a power supply, the device's screen will light up and display the battery level.



If the smartwatch was in contact with water, please use a clean, dry towel or a microfiber cloth to gently pat it dry, and wipe the metal contacts before charging.

EN 04

#### Power On/Off

- When the watch is powered off, please connect it to the power and press the Home Button for 3 seconds to turn it on.
- Wake up the watch, press the Home Button for 3 seconds to select the shutdown option, then the watch will vibrate and power off. You can also power off from the Settings menu.
- If there is a problem with the watch, please connect the power supply and press and hold the Home button for more than 12 seconds to force restart the watch.

#### Wake Up the Watch

Method 1: Press the Home button to light up the display.  
Method 2: Turn your wrist. (This "Raise to Wake" function is active by default. You can turn it off by tapping the Raise to Wake icon.)

#### Explore Functions with Full-Screen Gesture

Swipe left/right/top/down to discover more of your watch.

#### Create a Custom AI Watch Face

Open the oraimo health app and select "Dial Center". Proceed to the "Create dial" option.

3. Choose your preferred AI technology to produce a unique watch face design.

3. Ensure your watch is near your phone when applying the new watch face.

Note: The creation time may vary based on your internet connection speed.

#### TROUBLESHOOTING & FAQ

##### Can't connect with BT.

1. Make sure that your device supports BT Version 5.3 and that your phone system is iOS 12.0 and above or Android 7.0 and above.
2. Make sure that you've set up the BT permission for the oraimo health app.
3. Make sure that the watch is not connected to another phone.
4. Disconnect the BT on your phone and reconnect after 20 seconds.
5. Reboot the watch and your phone and repeat the above steps.

##### Can't find the watch in BT.

1. Make sure that your location services are enabled (GPS is working) and the device has sufficient power.
2. Keep the device screen activated and place it close to your phone.
3. Make sure that the watch is not connected to another phone.
4. Disconnect the BT on your phone and reconnect after 20 seconds.

##### Can't monitor heart rate or blood oxygen.

Make sure that the optical monitoring sensor is in direct contact with your skin.

##### Can't receive notifications after enabling it.

For Android users, please make sure that the device is connected to your phone. Set up notifications permission for the oraimo health app in the phone system as well as in oraimo health app settings. Add the oraimo health app to the trust list if any security software installed prevents its functioning.

For iPhone users, please make sure that the device is connected to your phone. Reboot your phone and try to reconnect.

EN 06

#### Is the product waterproof?

This product supports IP68 waterproof. You can wear it while washing hands, having a cold shower, or washing a car. However, please do not wear it while diving.

#### Do I need to connect BT all the time? Will my health and sleep data stored if not connected to the phone?

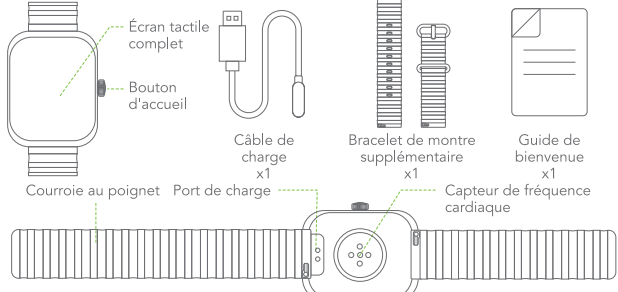
The data will be kept on the watch for 7 days. When reconnected to the phone, your health and sleep data will be synced automatically. Please synchronize data in time to get maximized utility.

#### BASIC PRODUCT SPECIFICATIONS

Display Screen	2.04" AMOLED 368*448
Wireless Version	V5.3
Battery Capacity	300mAh
Battery Type	Lithium polymer
Charging Time	3 hours
Normal Usage Time	Up to 10 days
Standby Time	35 days
Watch Size	51.3*40*11.55mm (without strap)
Weight	58.86g (with strap)
Material	ABS/PC/Silicone

\* oraimo Lab test results

#### VUE D'ENSEMBLE DU PRODUIT



#### CONFIGURER VOTRE MONTRE INTELLIGENTE

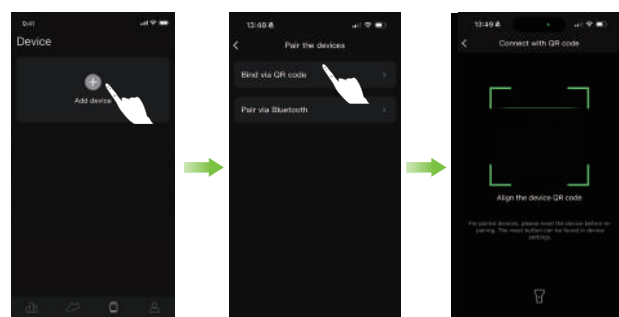
Pour une expérience optimale, nous recommandons d'utiliser l'application oraimo health mise à jour pour iOS et Android.

- Appareilage avec votre téléphone**
1. Pour être prêt à utiliser l'application oraimo health, scamez le code QR sur votre montre ou trouvez l'application oraimo health de l'une des locations suivantes en fonction de votre appareil:

2. Une fois l'app l'ication installée, ouvrez-la et suivez les instructions pour créer un compte ou vous connecter à votre compte existant.
3. Votre compte nécessite des informations telles que votre taille, votre poids et votre sexe pour effectuer divers calculs et personnaliser votre utilisation de l'application. Vous pouvez modifier vos informations dans oraimo health - Compte - Utilisateur
4. Appuyez sur le bouton d'accueil et maintenez-le enfoncé pour allumer la montre, suivez les instructions à l'écran pour définir la langue et préparer l'appareilage avec le téléphone.

FR 07

#### Scannez le code QR pour l'appareil



Utilisez l'application oraimo health pour scanner le code QR sur la montre :



Si vous ne parvenez pas à effectuer l'appareilage, essayez les méthodes suivantes :

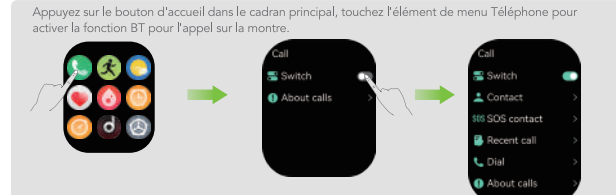
1. Assurez-vous que l'autorisation BT est autorisée pour l'application ;
2. Assurez-vous que la montre n'est pas connectée à un autre téléphone ;
3. Essayez d'éteindre et de rallumer le commutateur BT de votre téléphone ;
4. Si aucune de ces méthodes ne fonctionne, essayez de redémarrer votre téléphone et votre montre, puis répétez les étapes ci-dessus à nouveau.

Après l'appareilage avec votre téléphone, lisez ce guide pour découvrir les différentes fonction!

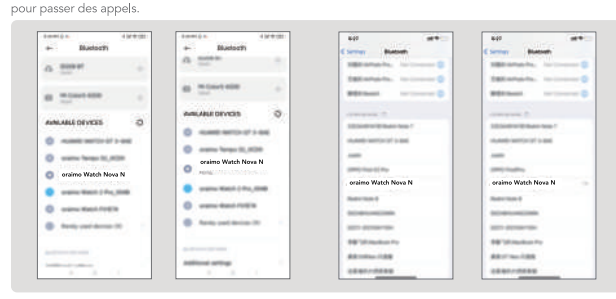
FR 08

#### APPEL BT

Avant d'associer votre téléphone et la montre pour la fonction d'appel BT, assurez-vous que la fonction d'appel BT de la montre est activée :



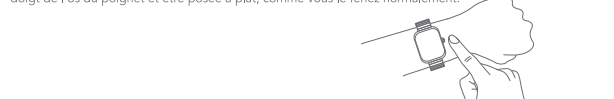
Dans la liste BT du système mobile, connectez-vous à « oraimo Watch Nova N » et vous pourrez utiliser la montre pour passer des appels.



FR 09

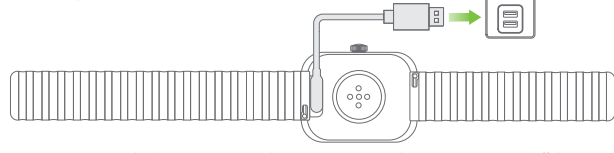
#### APPRENDRE À CONNAÎTRE VOTRE MONTRE INTELLIGENTE

**Pose sur le poignet**  
Pour une utilisation tout au long de la journée, votre montre doit généralement être portée à une distance d'un doigt de l'os du poignet et être posée à plat, comme vous le feriez normalement.



#### Recharge de votre montre

Reliez les contacts métalliques de la station de charge à ceux situés à l'arrière de l'appareil, puis posez-les sur une surface plane.



Connectez la station de charge à une source d'alimentation, l'écran de l'appareil s'allume et affiche le niveau de la batterie.



Si la montre a été en contact avec de l'eau, veuillez utiliser une serviette propre et sèche ou un chiffon en microfibre pour la sécher doucement et essuyez les contacts métalliques avant de la charger.

FR 10

#### Mise sous/hors tension

- Lorsque la montre est éteinte, branchez-la sur le secteur et appuyez sur le bouton d'accueil pendant 3 secondes pour l'allumer.
- Réveillez la montre, appuyez sur le bouton d'accueil pendant 3 secondes pour sélectionner l'option d'arrêt, puis la montre vibre et s'éteint. Vous pouvez également l'éteindre à partir du menu Paramètres (Paramètres - Arrêt).
- En cas de problème avec la montre, connectez l'alimentation, appuyez sur le bouton d'accueil et maintenez-le enfoncé pendant plus de 12 secondes pour forcer le redémarrage de la montre.

#### Réactiver la montre

Méthode 1 : Appuyez sur le bouton d'accueil pour allumer l'écran.  
Méthode 2 : Tournez votre poignet. (Cette fonction « Lever pour activer » est activé par défaut. Vous pouvez la désactiver en appuyant sur l'icône Lever pour activer.)

#### Explorer les fonctions avec un geste en plein écran

Pour découvrir d'autres aspects de votre montre, vous pouvez balayer vers la gauche / droite / haut / bas.

#### Créer un cadran de montre à la personnalisation

1. Ouvrez l'application oraimo health et sélectionnez « Centre d'appel ». Passez à l'option « Créer un appel ».
2. Choisissez votre technologie d'A préférée pour produire un design de cadran de montre unique.
3. Assurez-vous que votre montre est à proximité de votre téléphone lorsque vous appliquez le nouveau cadran de montre.

#### DÉPANNAGE ET FAQ

##### Impossible de se connecter avec BT

1. Assurez-vous que la version BT 5.3 est disponible sur votre appareil et que le système de votre téléphone est iOS 12.0 et supérieur ou Android 7.0 et supérieur ;
2. Assurez-vous d'avoir configuré l'autorisation BT pour l'application oraimo health ;
3. Vérifiez si la montre est connectée à un autre téléphone. Si oui, veuillez vous déconnecter et réessayer ;
4. Déconnectez la BT de votre téléphone et reconnectez-vous après 20 secondes ;
5. Redémarrez la montre et votre téléphone et répétez les étapes ci-dessus.

##### Impossible de trouver la montre dans BT.

1. Assurez-vous que vos services de localisation sont activés (le GPS est en service) et que l'appareil est suffisamment alimenté.
2. Laissez l'écran de l'appareil activé et placez-le à proximité de votre téléphone ;
3. Assurez-vous que la montre n'est pas connectée à un autre téléphone ;
4. Déconnectez la BT de votre téléphone et reconnectez-vous après 20 secondes.

##### Impossible de surveiller la fréquence cardiaque ou l'oxygène dans le sang.

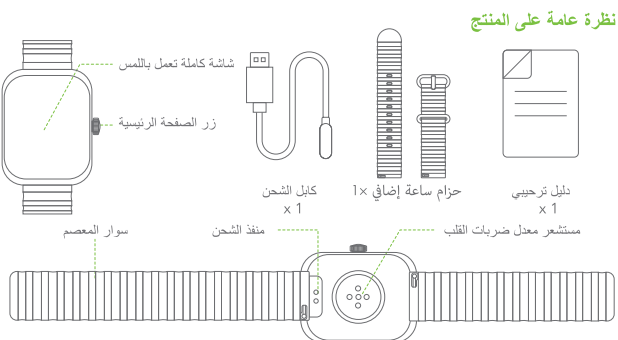
Assurez-vous que le capteur de surveillance optique est en contact direct avec votre peau.

##### Impossible de recevoir de notifications lorsque la montre est allumée.

Si vous utilisez Android, assurez-vous que l'appareil est connecté à votre téléphone. Autorisez les notifications pour l'application oraimo health dans le système téléphonique ainsi que dans les paramètres de l'application oraimo health. Ajoutez l'application oraimo health à la liste de confiance si un logiciel de sécurité installé empêche son fonctionnement.

Si vous utilisez iPhone, assurez-vous que l'appareil est connecté à votre téléphone. Redémarrez votre téléphone et essayez de vous reconnecter.

FR 12



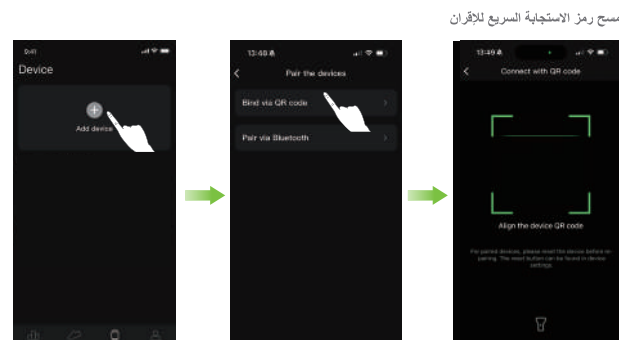
#### إعداد ساعات الذكية

الحصول على التجربة الأفضل، نوصيك باستخدام تطبيق oraimo health المحدث لنظامي التشغيل Android، iOS أو أعلى.

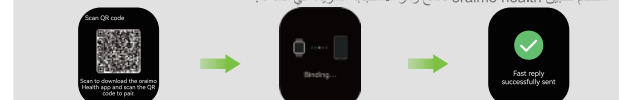
- قم بالقرآن مع هاتفك**
1. استعد مع تطبيق oraimo health. امسح رمز الاستجابة السريعة على ساعتك أو اقر على تطبيق oraimo health على أحد هذه المواقع، بناءً على جهازك:

2. عندما يتم تثبيت التطبيق، فتح التطبيق ووقع التعليمات التي تساعد على إنشاء حسابك، أو سنل التحميل لتحميل الموجود بالفعل.
3. سوف يسأل حسابك عن معلومات مثل الطول والوزن والجنس لإجراء حسابات نوعية وتصحيح تحريك باستخدام التطبيق.
4. يمكنك تعديل معلوماتك في oraimo health - الحساب - المستخدم
5. اضغط على زر التشغيل الرئيسية لتشغيلها، واتبع التعليمات على الشاشة لإعداد اللغة، واتممت للقرآن مع الهاتف.

AR 13



استخدم تطبيق oraimo health لمسح رمز الاستجابة السريعة على الساعة :



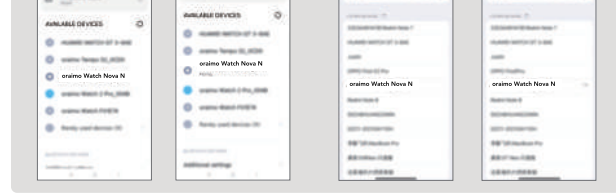
إذا كنت لا تتمكن من إتمام إقرآن نجاح، جرب الطرق التالية:

1. تأكد من السماح بآين الفونوت للتطبيق.
2. تأكد من عدم اتصال الساعة مع هاتف آخر.
3. جرب إيقاف تشغيل مفتاح الفونوت وتحميله مجددًا على هاتفك.
4. إذا لم تنجح أي من هذه الطرق، جرب إعادة تشغيل الهاتف والساعة، وأعد الخطوات السابقة جديًا. بعد الإقرآن مع هاتفك، اقرأ هذا الدليل لاستكشاف الوظائف المتوفرة!

AR 14



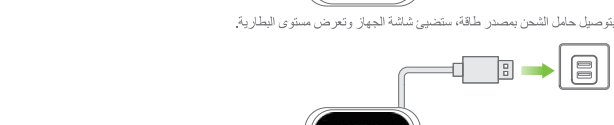
في قائمة الفونوت للنظامي التشغيل المحدث، اتصل بـ "oraimo Watch Nova N" ويمكنك استخدام الساعة لإجراء المكالمات.



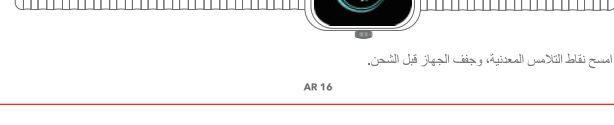
AR 15



قم بتوصيل حامل بصحتر بطاقة، بلمتصين شاشة الهاتف والجهاز وتعرض مستوى البطارية.



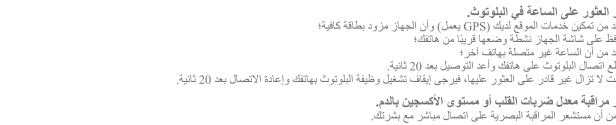
تأكد من أن الساعة غير مغممة، وارتد الساعة بحرص، وتأكد من الاتصال بالساعة بحرص بعد 20 ثانية.



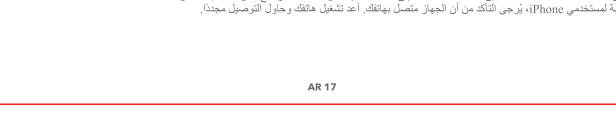
AR 16



تأكد من أن الساعة غير مغممة، وارتد الساعة بحرص، وتأكد من الاتصال بالساعة بحرص بعد 20 ثانية.



تأكد من أن الساعة غير مغممة، وارتد الساعة بحرص، وتأكد من الاتصال بالساعة بحرص بعد 20 ثانية.



AR 17

**المنتج مطابق لتقنية**

تتبع هذا المنتج تصنيف IP68 مقاومة الماء، يمكنك ارتداؤها أثناء غسل اليدين أو غسل السيارة، ومع ذلك، يرجى تجنب ارتداؤها أثناء العوم أو الاستحمام.

**هل أنا بحاجة لاتصال بالهاتف طوال الوقت؟ هل سيتم تخزين بياناتي المتعلقة بالصحة والتمرد في حدة عدم اتصال بالهاتف؟**

سيتم الاحتفاظ بالبيانات على الساعة لمدة 7 أيام. بعد إعادة التوصل، سيتم دمج البيانات المتعلقة بصحتك وكم سوف يتم مزامنتها تلقائيًا. يرجى مزامنة البيانات في الوقت المناسب لتجنب فقدان المعلومات.

**مواصفات المنتج الأساسية**

شاشة العرض	2.04 بوصة 368*448 AMOLED
إصدار الفونوت	V5.3
قدرة البطارية	300 مللي أمبير ساعة
عزلية جوي لغير التلوث	3 ساعات
وقت الشحن	ساعة الاستخدام حتى 10 أيام
وقت الاستخدام الطبيعي	35 يوم
وقت الاستعداد	11,55*40*51,3 مم (بدون حزام)
حجم الساعة	58,86 جم (مع حزام)
مادة الساعة	ABS/PC/سيليكون

\* نتائج اختبار مختبر oraimo

AR 18